

# Site des étangs d'alimentation du canal d'Ille et Rance

## Stationnement des barques sur les étangs

Comite de pilotage Natura 2000  
*12 décembre 2017*



# → Groupe de travail



12 octobre 2017

Invitation de l'ensemble des membres du Copil

*Présents:*

- Fédération de pêche 35
  - Fédération de chasse 35
  - Association de chasse fluviale (ADCF 35)
  - Région Voies navigables
- 
- Travail sur 4 étangs du site Natura 2000 (pas Ouée et Villemorin)



## Nombre de barques autorisées



### Récapitulatif barques

	AOT	Libre
Etang du Boulet	46	30
Etang de Bazouges	32	5
Etang d'Ouéé	26	29
Etang de la Bézardière	4	16
Etang de Villemorin	2	8
Etang de Hédé	6	13
Total	116	101

## → Principes des AOT barques



### Constat:

De moins en moins de barques autorisées

De plus en plus de pratique à la journée et volonté de développement de la fédération de pêche 35 / site de la Pêchetière

### Proposition:

Laisser la possibilité aux usagers de stationner leur barque moyennant redevance et identification

- sites déterminés et sécurisés

Laisser la possibilité aux personnes venant à la journée de pratiquer si l'embarcation ne reste pas sur place.

- cas du float tube (= embarcation + tirant d'eau supérieur aux barques)
- cas de la base nautique du Boulet (actualiser RPP Boulet)

## → Nombre de barques autorisées



### Embarcations

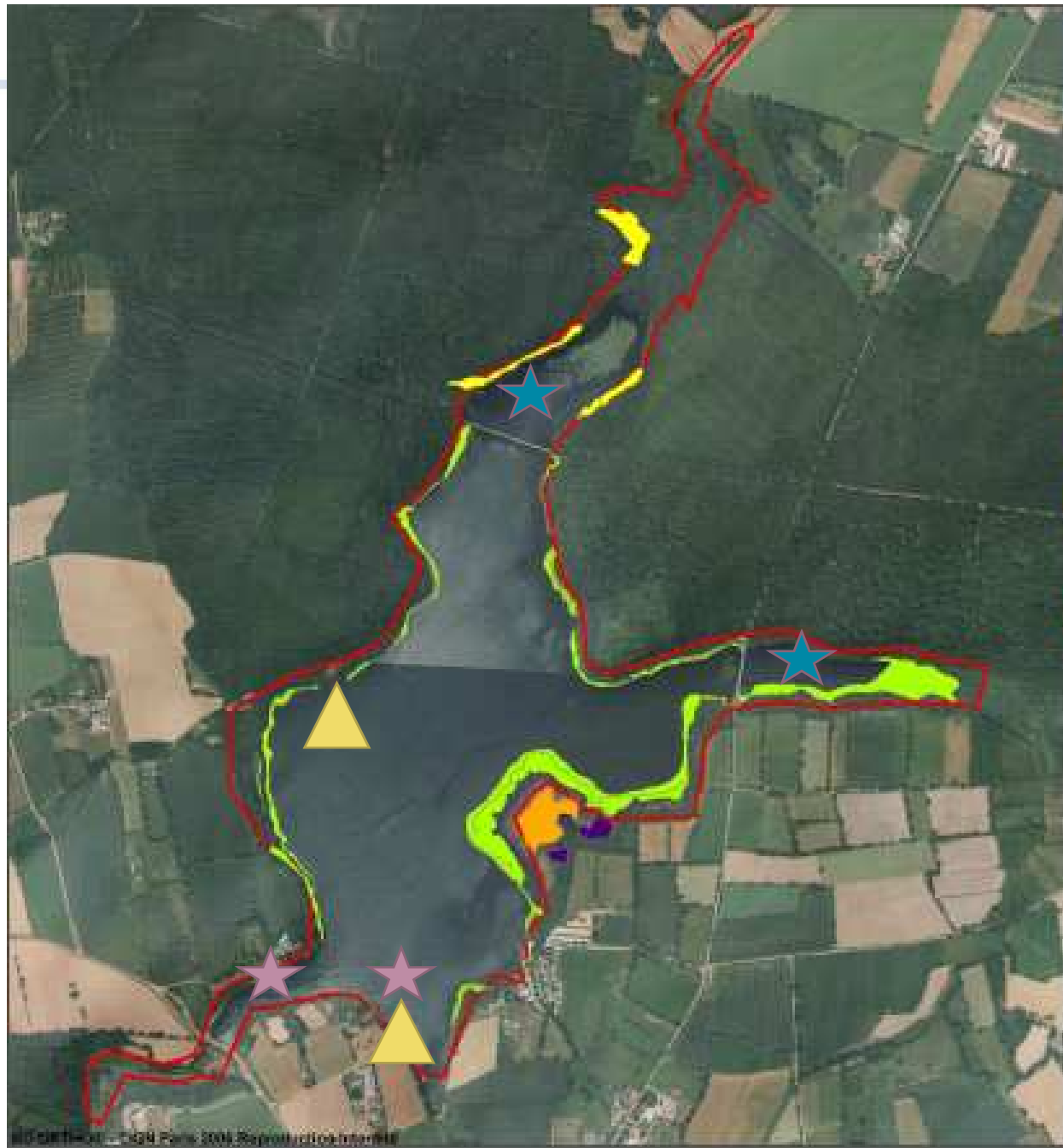
- barque + float tube
- Moteur électrique ou thermique (école de voile du Boulet ou demande spécifique) et vitesse limitée à 5 km/h
  
- Interdits :
- Motonautisme
- Ski nautique
- Plongée
- Navigation à moteur thermique
- Embarcation légère autres que barque sur tous les étangs sauf le Boulet.
  - Planche à voile, kayak, paddle, dériveurs...

## → Nombre de barques autorisées



### Cela implique de :

- Organiser la mise à l'eau et le stationnement des bateaux
- Identifier les bateaux qui restent sur zone
- Créer des zones de tranquillité oiseaux pour tous les usages
- Présentation des aménagements proposés par étang



Habitats d'intérêt communautaire  
- Etang du Boulet -

**Légende**

- Eaux oligotrophes des plaines sablonneuses (*Littorelletalia uniflorae*) - 3110
- Prairies à Molinie sur sols tourbeux - 6410
- Landes humides atlantiques à *E. ciliaris* et *E. tetralix* - 4020
- Tourbière haute active - 7110

Site Natura 2000 FR5300050

Stationnement barques

Cale mise à l'eau

Zone tranquillité



Réalisation:



A. ANCIEN - 2011

## Habitats d'intérêt communautaire - Etang de Hédé -

### Légende

- Eaux stagnantes à végétation des *Littorelletea uniflorae* et/ou *Isostanojuncetea* - 3130
- Eaux oligotrophes des plaines sablonneuses (*Littorelletalia uniflorae*) - 3110
- Tourbière haute dégradée - 7120
- Prairies à Molinie sur sols tourbeux - 6410

Site Natura 2000  
FR5300050

★ Stationnement barques

▲ Cale mise à l'eau

— Zone tranquillité

0 50 100 Mètres

Réalisation



A. ANDRIEU - 2011





# Habitats d'intérêt communautaire - Etang de Bazouges -

## Légende

-  Eaux stagnantes à végétation des *Littorelletea uniflorae* et/ou *Isotetonanojuncetosa* - 3130
-  Eaux oligotrophes des plaines sableuses (*Littorelletalia uniflorae*) - 3110
-  Tourbière haute dégradée - 7120
-  Prairies à Molinie sur sols tourbeux - 6410
-  Site Natura 2000 FR5300050

 Stationnement barques

 Cale mise à l'eau

 Zone tranquillité

 Mètres  
0 100 200







Réalisation




## Habitats d'intérêt communautaire - Etang de la Bézardière -



### Légende

-  Eaux stagnantes à végétation des *Littorelletea uniflorae* et/ou *Isocotanojuncetosa* - 3130
-  Eaux oligotrophes des plaines sablonneuses (*Littorelletalia uniflorae*) - 3110
-  Tourbière haute dégradée - 7120
-  Prairies à Molinie sur sols tourbeux - 6410

 Site Natura 2000  
FR5300050

 Stationnement barques

 Cale mise à l'eau

 Zone tranquillité  


 Mètres  
0 50 100



Réalisation :



A. ANCIQUET - 2011

# → Actualisation cabanes



Été 2017

Courrier à tous les détenteurs de cabanes

Refait les AOT avec les plans réels / surface cabane + terrain

Rappel des obligations:

pas d'effluents

pas cessible

remise à nu du terrain à l'expiration

AOT prennent fin le 31/12/2020.

# → Actualisation cabanes



## Été 2017

Bazouges : 6 cabanes, dont une qui va être libérée (détruite, Mr Greneux)

Bézardière : 4 cabanes, dont deux AOT annulée, une détruite (Metté), une en attente de destruction (Poirier)

A terme : 7 cabanes.



# → Actualisation cabanes

Chantier bénévoles

