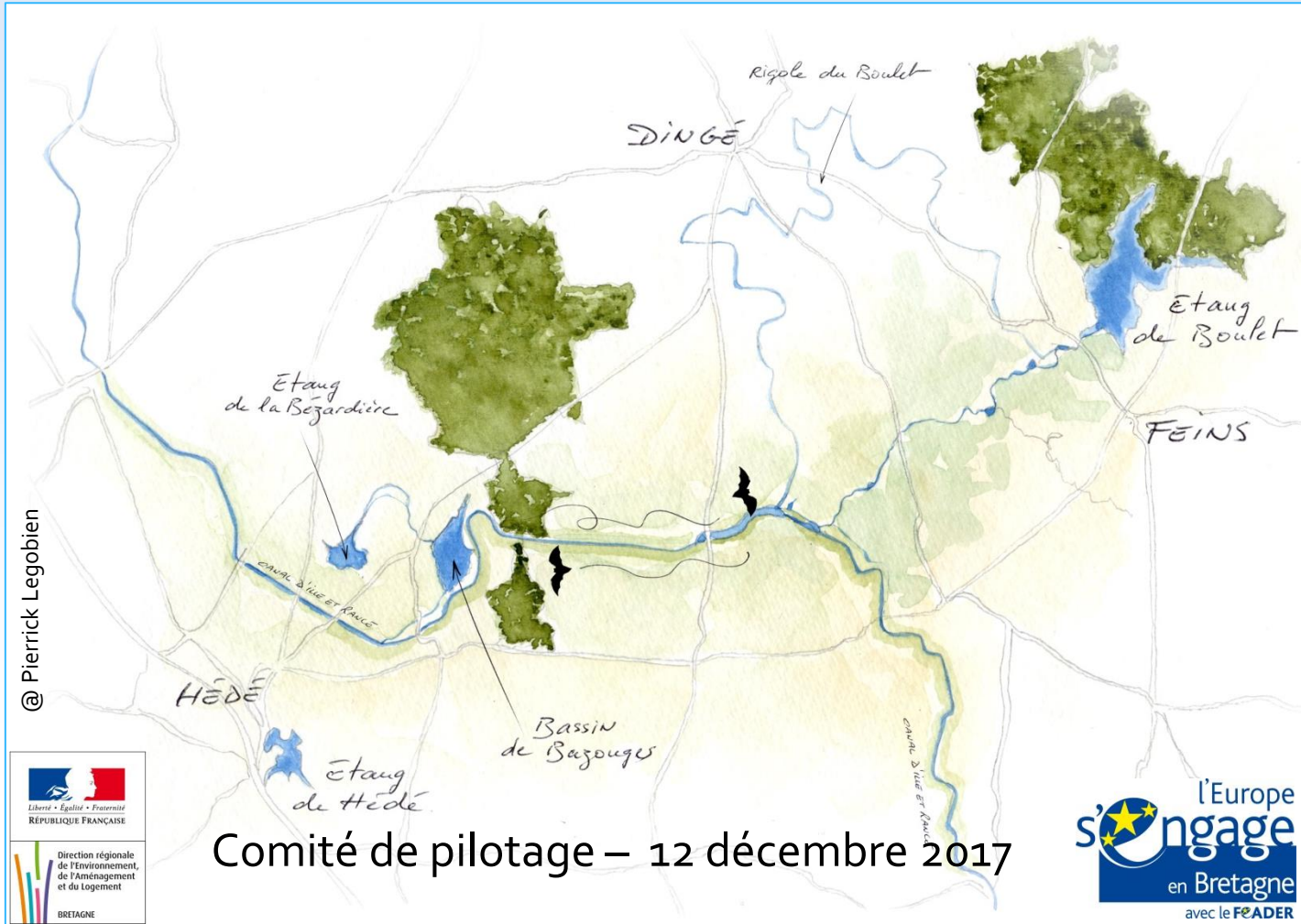


Site Natura 2000 FR5300050 « Etangs du canal d'Ille-et-Rance »



Comité de pilotage – 12 décembre 2017



Ordre du jour

- Rappel sur la démarche Natura 2000
- Informations relatives à l'actualité du site ;
- Projet de révision du périmètre du site Natura 2000
 - Retour sur les groupes de travail et permanences en mairie
 - Vote du comité de pilotage



Rappel sur la démarche Natura 2000

- Le réseau Natura 2000 regroupe les espaces semi-naturels les plus remarquables de l'Union Européenne (2 directives européennes).
- Objectif : assurer le maintien de la biodiversité en intégrant les exigences socio-culturelles et économiques du territoire, dans une démarche de **développement durable**.



Rappel sur la démarche Natura 2000

□ Concrètement :

- Dispositifs financiers pour assurer le maintien des habitats naturels et espèces rares à l'échelle européenne
 - Contrat Natura 2000
 - Charte Natura 2000
 - Mesures agri-environnementales

- Sur la base du **volontariat**

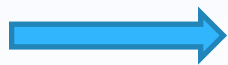
Exemple



Exemple



La parcelle se situe en dehors du site Natura 2000



Le propriétaire – usager poursuit ses activités.

Exemple



La parcelle se situe dans le site Natura 2000

- ➡ Le propriétaire – usager ne souhaite pas adhérer à la démarche
- ➡ **Il poursuit ses activités** tel qu'il le souhaite dans la limite des évaluations d'incidences

Exemple



La parcelle se situe dans le site Natura 2000

- ➔ Le propriétaire – usager souhaite adhérer à la démarche
- ➔ Il souhaite s'impliquer volontairement par **un contrat Nzoo** ou **une MAEC**
- ➔ Il souhaite s'engager moralement avec **la charte Nzoo**



Démystifier les évaluations d'incidences

- ❑ Objectif du réseau Natura 2000 : assurer le maintien de la biodiversité en intégrant les exigences socio-culturelles et économiques du territoire, dans une démarche de **développement durable**.
- ❑ L'évaluation des incidences vise à **concilier** les activités existantes et la préservation des espaces naturels en réduisant l'impact que peuvent avoir ces projets sur les milieux et les espèces.



Démystifier les évaluations d'incidences

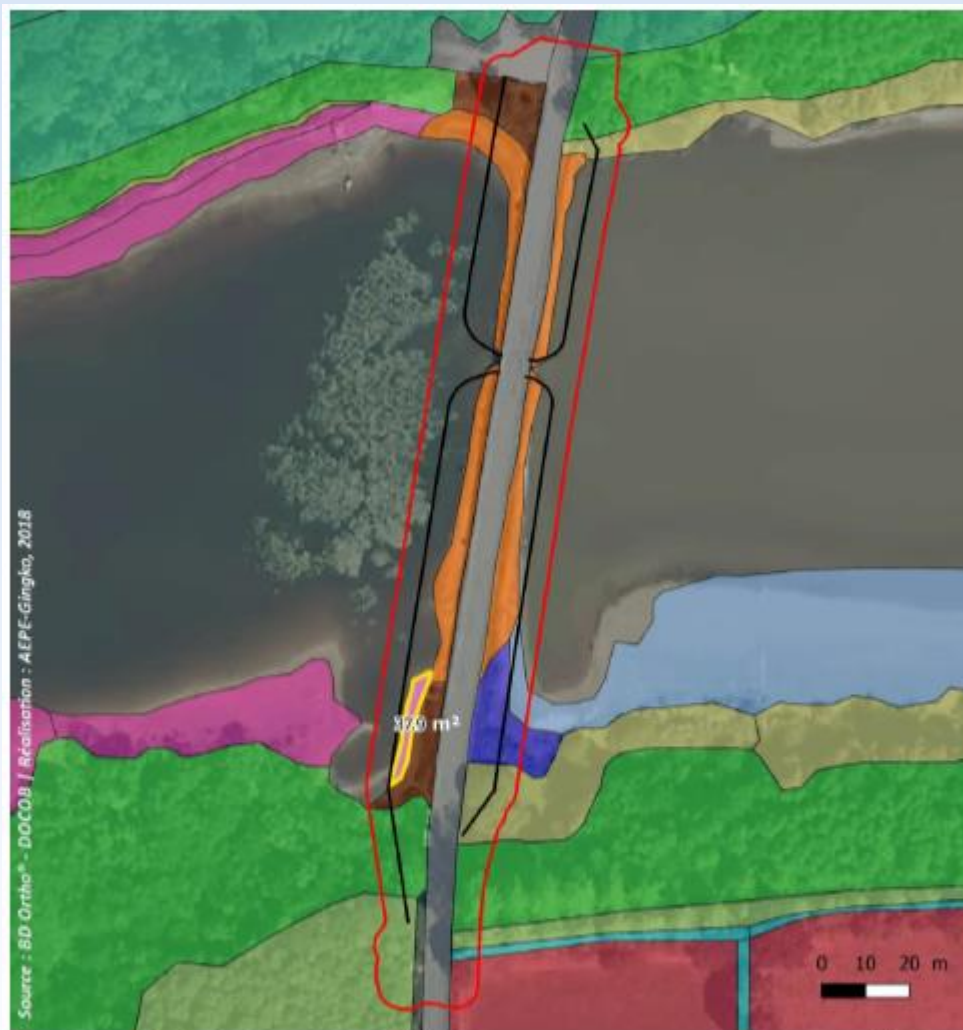
- Les projets ou activités sont ceux susceptibles d'avoir un impact **significatif** :
 - ceux déjà soumis à autorisation ou déclaration (au titre de la Loi sur l'eau, du code de l'urbanisme,...) ;
 - ceux relevant du régime d'autorisation propre à Natura 2000, définie à l'échelle régionale par arrêté préfectoral.



Informations relatives au site

Projets de travaux sur la digue de Feins

- RD91 entre Feins et Marcillé Raoul traverse la partie est de l'étang du Boulet au droit d'une digue



Source : BD Ortho® - DOCOB | Réalisation : AEPE-Gingko, 2018



Surface de l'habitat "3110" impactée lors des travaux de réparation de la digue



- | | |
|---|--|
| — Emprise de la future digue | ■ Roselières basses
Communautés amphibies pérennes septentrionales |
| ▭ Emprise des travaux | ■ Roselières basses
Cariçales à Carex rostrata Groupements à Bidens tripartitus |
| ▭ Zone impactée: Eaux oligotrophes pauvres en calcaire
Communautés amphibies pérennes septentrionales Littoreletalia | ■ Peuplements de grandes Laches (Magnocariçales) |
| ■ Voirie | ■ PRAIRIES AMÉLIORÉES |
| ■ Eaux oligotrophes pauvres en calcaire
Communautés amphibies pérennes septentrionales Littoreletalia | ■ VERGERS, BOSQUETS ET PLANTATIONS D'ARBRES |
| ■ CHENAIES ACIDIPHILES | ■ BOCAGES |
| ■ Saussaies marécageuses | ■ GALETS OU VASIÈRES NON VÉGÉTALISÉES
zones rudérales |
| ■ Saussaies marécageuses
CHENAIES ACIDIPHILES | ■ ZONES RUDÉRALES |

Carte 12 : Surface habitat Natura 2000 impactée par les travaux de la digue



Informations relatives au site

Avancement du projet de gestion des milieux naturels

- Proposition globale de travaux à réaliser sur les étangs sur une période de 5 ans avec possibilité ou non de mobiliser des financements dans le cadre de contrats Natura 2000.

Projet de révision du périmètre du site Natura 2000

- Retour sur la concertation :
 - 12 groupes de travail : général ou par thématique
 - 9 permanences en mairies pour informer le grand public et les exploitants agricoles sur le projet de révision du périmètre du site Natura 2000 des étangs du canal d'Ille-et-Rance.
 - 180 personnes contactées
 - Périmètre ajusté pour obtenir un périmètre cohérent
 - Contacts pris pour des mesures Agri-environnementales à enjeu biodiversité et ou pour de futur contrats Natura 2000



Périmètre proposé au vote du comité de pilotage

