

Comité de Pilotage

Site Natura 2000

Etangs du Canal d'Ille-et-Rance





Ordre du jour

COPIL restreint

1

**Présentation du
réseau Natura 2000**

3

**Présentation du site
Natura 2000**

2

**Présentation de sa
gouvernance**

4

Élections

Présentation du réseau Natura 2000

- Réseau écologique européen de préservation de la biodiversité à travers la conservation des habitats naturels et des espèces

Objectifs : Enrayer l'érosion de la biodiversité, tout en valorisant les territoires et son patrimoine naturel

Maintenir une sélection d'espèces et d'habitats en bon état de conservation au niveau européen + Concilier des enjeux de préservation du patrimoine naturel et des enjeux socio-économiques, culturels et régionaux

- Deux textes fondateurs :
 - Directive « Oiseaux » : protection des oiseaux sauvages
→ Zones de protection spéciale (ZPS)
 - Directive « Habitats Faune Flore » : conservation d'espèces de faune et de flore
→ Zones spéciales de conservation (ZSC)

**Création d'un réseau cohérent de sites avec 2 types d'espaces :
ZPS « oiseaux » et ZSC « habitats-faune-flore »**



Présentation du réseau Natura 2000

- Démarche selon 3 volets :

- La concertation avec un comité de pilotage chargé de coordonner l'animation de ces sites.

- **Gestion concertée (COPIL)**

- La contractualisation avec des actions volontaires subventionnées par l'Etat et l'Europe

- **Gestion contractuelle (contrat) et volontaire (charte)**

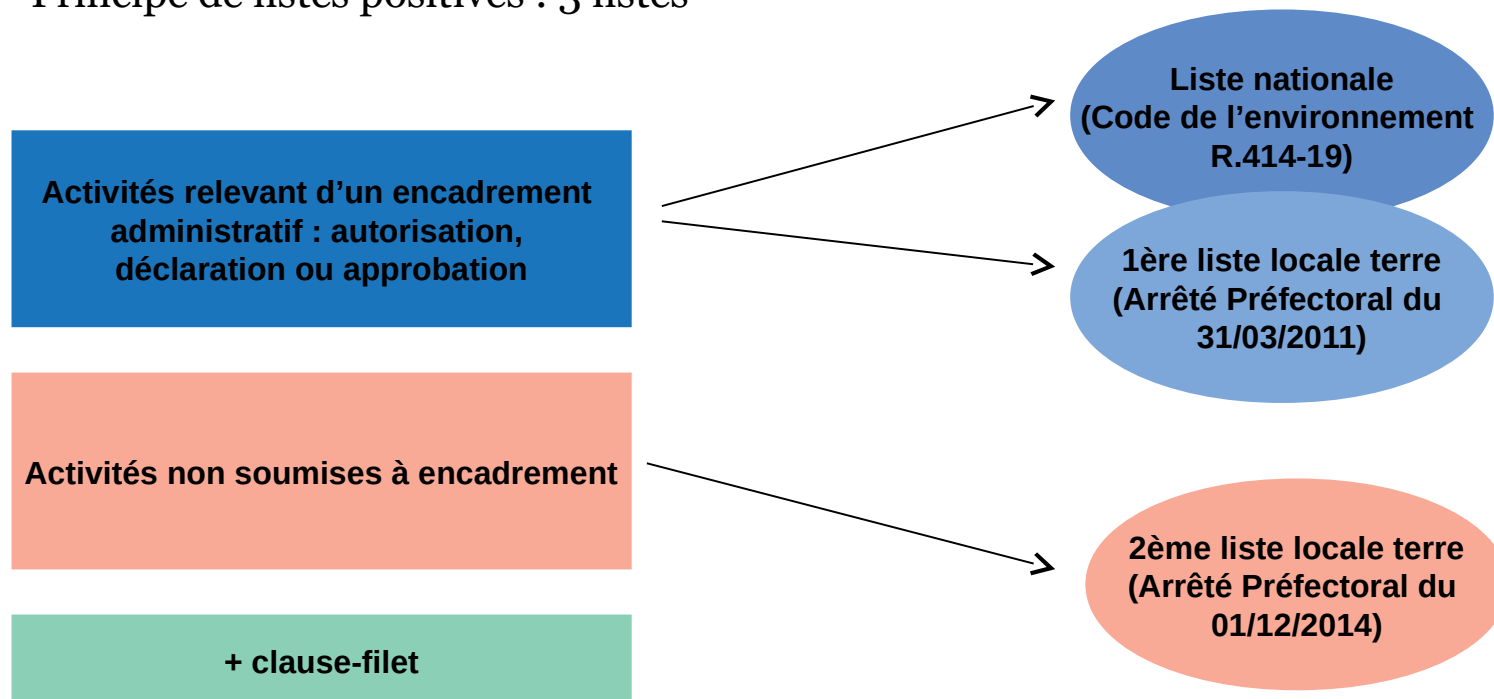
- La protection réglementaire avec les évaluations d'incidences

- **EIN2000 pour certains plans / programmes / projets / manifestations figurant sur des listes (arrêtés)**



Présentation du réseau Natura 2000

- Plans / programmes / projets / manifestations soumis à EIN2000 :
Appui au maximum sur les réglementations existantes
Principe de listes positives : 3 listes



Présentation de la gouvernance

Le COPIL d'un site Natura 2000

- Chaque site est doté d'un comité de pilotage (COPIL) dont les membres sont désignés par arrêté préfectoral.
- Le COPIL doit désigner son président et la structure porteuse qui assurera la maîtrise d'ouvrage de l'animation du site Natura 2000 parmi les collectivités territoriales membres.
 - Le président du comité de pilotage et la structure porteuse sont désignés pour 3 ans renouvelable.
 - A défaut de candidat, la présidence du COPIL et la maîtrise d'ouvrage de l'animation reviennent à l'État.



Présentation de la gouvernance

L'animation d'un site Natura 2000

- Chaque site est muni d'un document d'objectifs (DOCOB), c'est-à-dire un état des lieux écologique et socio-économique avec des objectifs de conservation et leurs modalités de mise en œuvre.

→ **DOCOB fixe les mesures de gestion du site**

- La structure porteuse assure la maîtrise d'ouvrage de l'animation :
 - Réalisée par les services de la collectivité désignée comme structure porteuse
 - Confiée à un prestataire extérieur dans le cadre d'un marché public

→ **Animateur Natura 2000 met en œuvre les mesures de gestion du DOCOB**

- Le financement de l'animation est entièrement subventionné.
 - 47 % par l'Etat
 - 53 % par l'Europe (fonds FEADER)



Présentation de la gouvernance

Le rôle du président de COPIL

- Il joue le rôle de médiateur.
- Il s'assure du bon avancement de la mise en œuvre du DOCOB :
 - en relation avec la structure animatrice technique
 - en entendant les avis des acteurs locaux
 - en faisant émerger des consensus
- Il s'assure du respect des délais prévus.
- Il fait appliquer les décisions du comité de pilotage.
- Il préside les séances du comité de pilotage.



Présentation de la gouvernance

Le rôle de la structure porteuse

- Elle fixe les objectifs de l'animation.
- Elle choisit l'animateur :
 - chargé de mission interne à la structure (animation en régie)
 - choix d'un prestataire dans le cadre d'une procédure de marché public (animation sous-traitée)
- Elle assure le suivi administratif des financements (service instructeur des demandes de financement = DDTM35)
- Elle organise les comités de pilotage en lien avec l'animateur.
- Elle peut bénéficier d'un accompagnement des services de l'État dans ces différentes procédures :
 - Aide pour la passation des marchés publics et pour l'obtention des financements européens



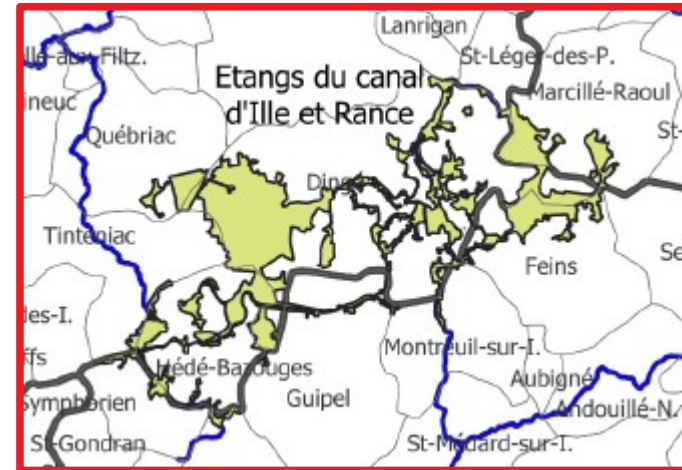
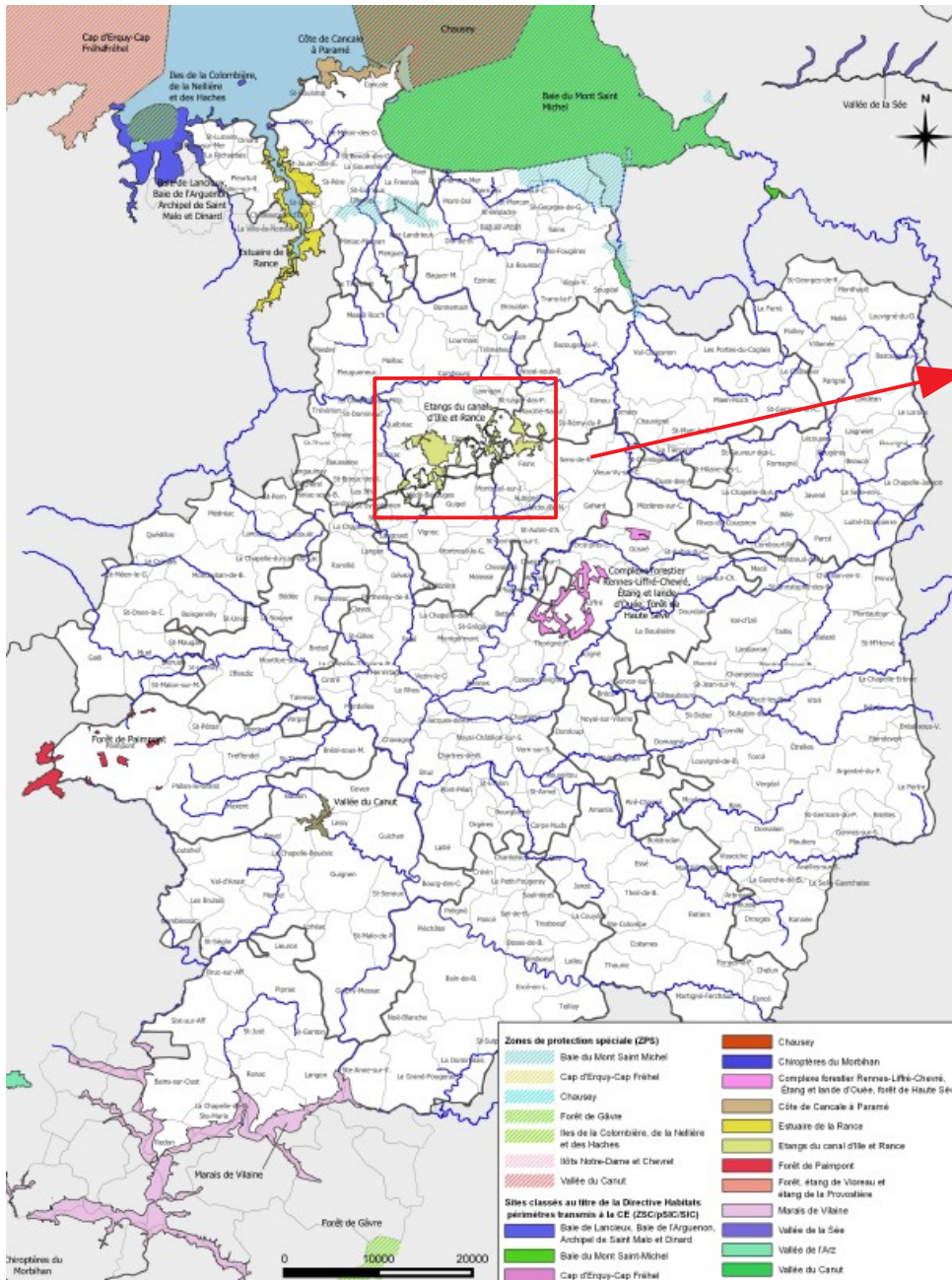
Présentation de la gouvernance

Le rôle de l'animateur Natura 2000

- Mise en œuvre des mesures de gestion du DOCOB
- Organisation et préparation des comités de pilotage annuels
- Préparation et animation de réunions locales :
 - Réunions d'information (propriétaires forestiers, agriculteurs...)
 - Interventions en milieu scolaire
- Recherche de partenaires et aide au montage de contrats Natura 2000 pour la réalisation de travaux de restauration des milieux figurant dans le DOCOB
- Promotion auprès des agriculteurs des mesures agro-environnementales et climatiques (MAEC) : retard de fauche, maintien des prairies, remise en herbe...
- Veille écologique du site
- Appui aux porteurs de projets pour l'évaluation des incidences
- Promotion des chartes...



Présentation du site



En Ile-et-Vilaine :

au titre de la Directive Habitat :
9 sites

→ Étangs du canal d'Ille-et-Rance

au titre de la Directive Oiseaux :
3 sites

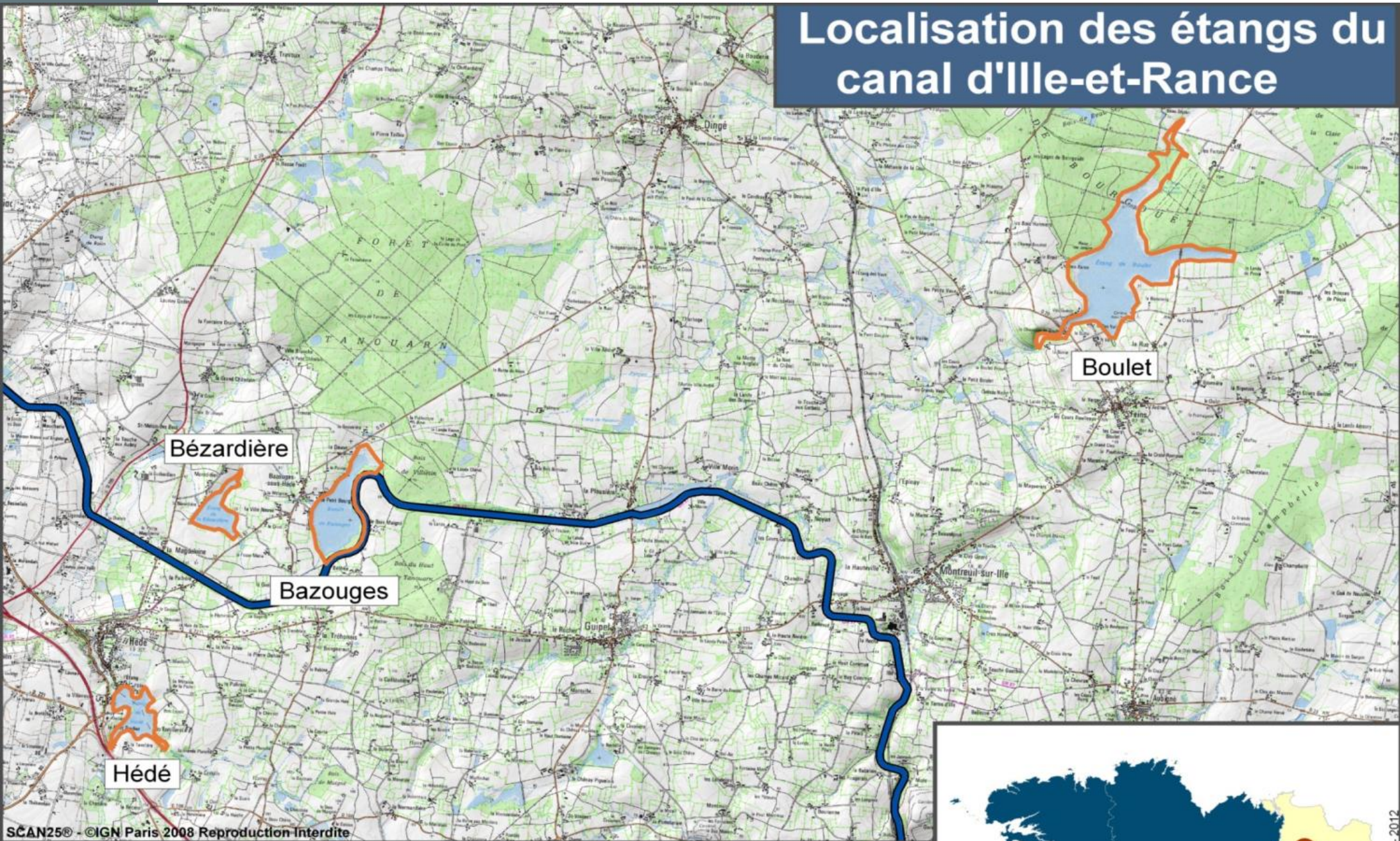


Pourquoi le site des Etangs du canal d'Ille-et-Rance ?

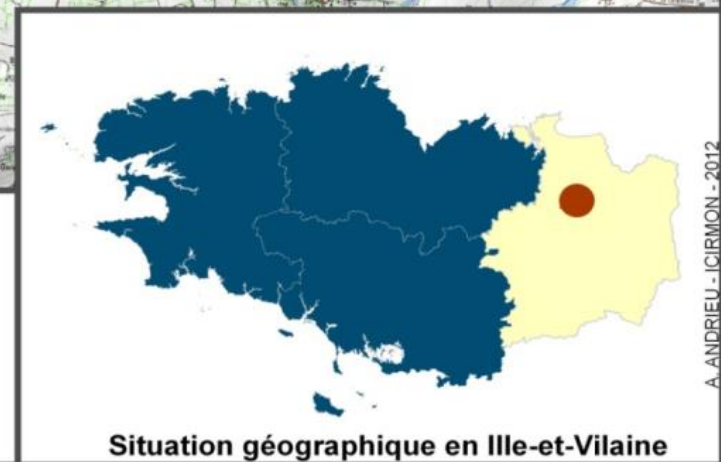
> Le site des Etangs du canal d'Ille-et-Rance

Nom officiel du site Natura 2000	« Etangs du canal d'Ille-et-Rance »
Identifiant au titre de la Directive Habitat, Faune, Flore	FR5300050
Date de désignation en ZSC	04 mai 2007
Superficie officielle du site	246 ha
Date de création du COPIL	19/11/2010 modifiée les 24/06/2011, 08/04/2013 et 04/04/2014
Date d'approbation du DOCOB	12 décembre 2012
Date de délibération de l'opérateur pour l'animation du DOCOB	28 avril 2014
Opérateur	Département d'Ille-et-Vilaine
Président du COPIL	À définir

Localisation des étangs du canal d'Ille-et-Rance



SCAN25© - ©IGN Paris 2008 Reproduction Interdite



Légende

- Site Natura 2000 FR5300050
- Canal d'Ille-et-Rance



> Les habitats d'intérêt communautaire du site



Les étangs du canal
d'Ille-et-Rance

Pelouse à Littorelle et/ou Isoètes –
3130 (étang de Hédé)



Pelouse à Littorelle – 3110
(étang du Boulet)

Bas-marais acidiphile – 6410-12 et
tourbière dégradée – 7120 (queue
d'étang de Bazouges)



> Les habitats d'intérêt communautaire du site



Prairie à Molinie sur sol tourbeux –
6410 (butte des épinettes, étang du
Boulet)



Tourbière haute active – 7110*
(étang de Pont-au-Marquis)



Lande humide – 4020* (butte des
épinettes, étang du Boulet)



> Les espèces d'intérêt communautaire du site



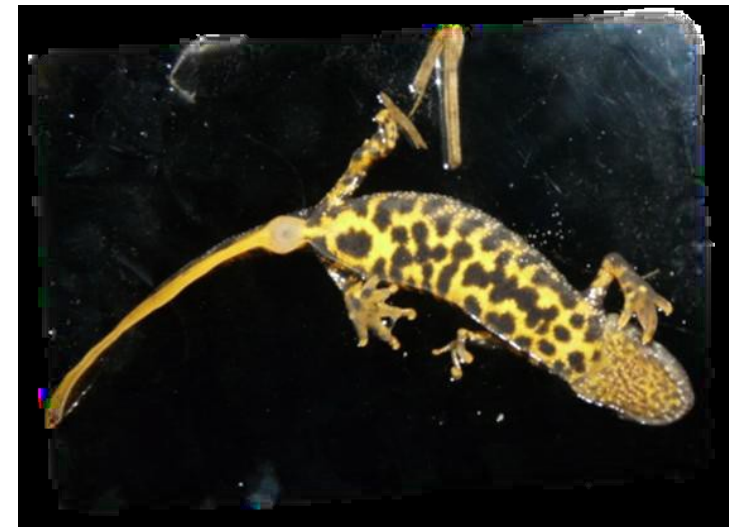
Coléanthe délicat – *Coleanthus subtilis*



Barbastelle d'Europe – *Barbastella barbastellus*



Grand murin – *Myotis myotis*



Triton crêté – *Triturus cristatus*

> Les lieux de vie des espèces d'intérêt communautaire du site



L'Europe s'engage
en Bretagne / An e Frañs kompeler agredh gwer an dehañtermer rann / E'engad bremañ dezhañ dezhañ dezhañ



Boisement en bordure du canal d'Ille-et-Rance



Arbres à cavité



Zones humides et berges des cours d'eau et des étangs



Arbres en ragosses

> Les autres espèces patrimoniales sur le site



Figure : Piment royal (A. ANDRIEU) ; Triton marbré (C. CARTIER) ; criquet ensanglanté (P. LETORT)



Figure : Leste des Bois (P. LETORT) ; Oreillard roux (T. DUBOS) ; crapaud calamite (R. MOREL)

> Les autres espèces patrimoniales sur le site



Figure : Drosera à feuilles rondes (A. ANDRIEU) ; Comaret (A. ANDRIEU) ; Trèfle d'eau (A. ANDRIEU)



> Des activités socio-économiques d'importance

Agriculture

Tourisme

Manifestations sportives

Chasse

Pêche

Exploitation forestière

Alimentation en eau du canal d'Ille-et-Rance

Pisciculture

Activités de plein-air

> Des activités socio-économiques majeures pour le territoire

AGRICULTURE

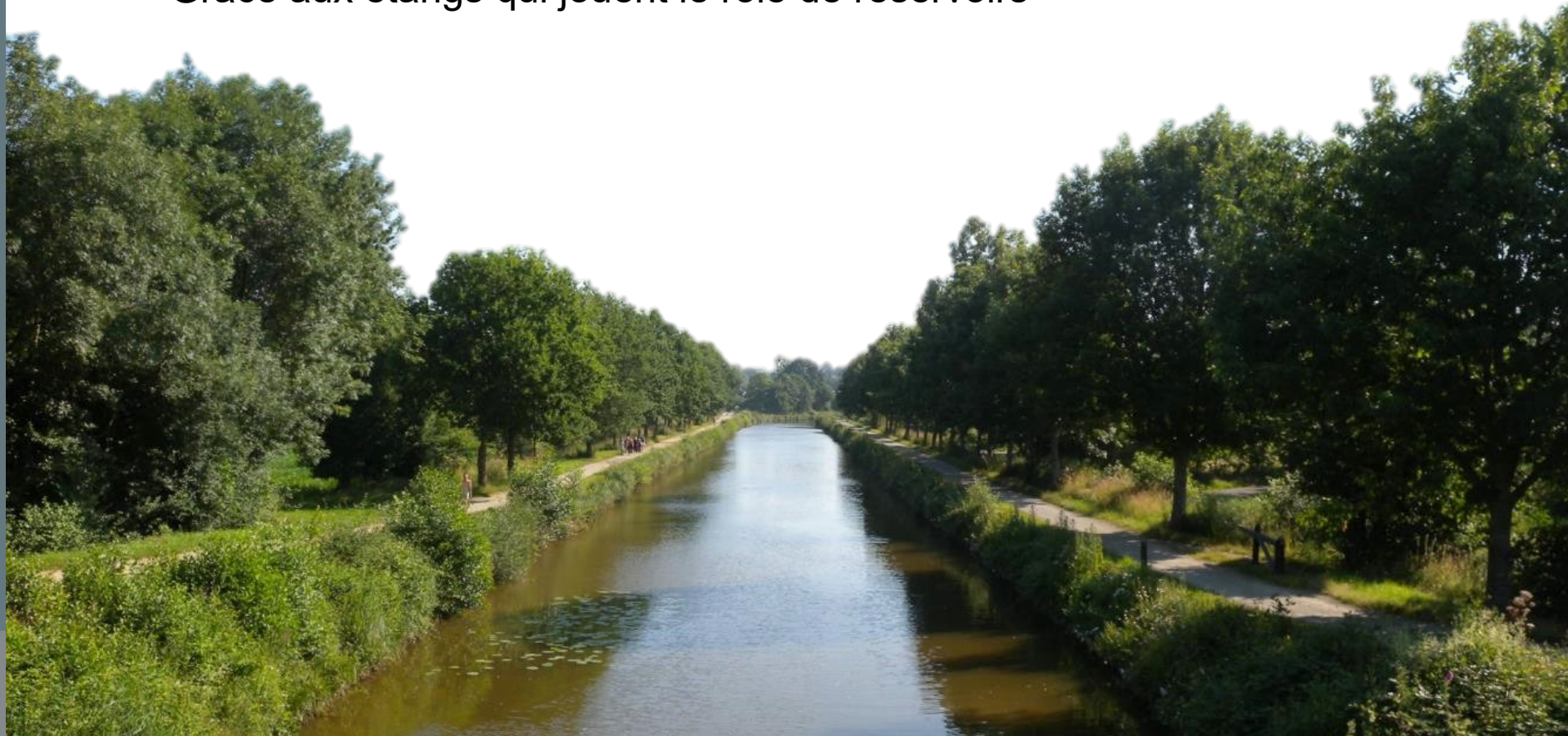
- > Forte importance sur le territoire
- > Polyculture et élevage bovin
- > Existence d'un bocage encore bien préservé



> Des activités socio-économiques majeures pour le territoire

ALIMENTATION EN EAU DU CANAL D'ILLE-ET-RANCE

> Grâce aux étangs qui jouent le rôle de réservoirs



> Des activités socio-économiques importantes pour le territoire

GESTION FORESTIÈRE

- > Surface importante occupée par les boisements, qui marquent le paysage
- > Des forêts privées et différents objectifs de gestion (production,...)



> Des activités socio-économiques importantes pour le territoire

TOURISME ET ACTIVITES DE PLEIN-AIR

- > Base de loisirs nautiques (Etang du Boulet)
- > Territoire des 11 écluses
- > Rigole du Boulet



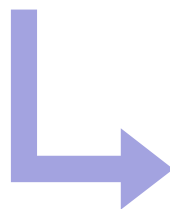


L'Europe s'engage / Avec le Fonds européen agricole pour le développement rural / L'Europe investit dans les zones rurales



Entre 2015 et 2019 – démarche de révision du périmètre Natura 2000

- Réflexion validée par le Comité de Pilotage du site
-
- Volonté d'une **démarche concertée** sur le territoire :



Volonté d'impliquer les acteurs du territoire



> OBJECTIFS

- > Préserver les **habitats d'intérêt communautaire** et **habitats d'espèces** d'intérêt communautaire qui ne sont pas encore intégrés dans le site
- > **Préserver les continuités écologiques** pour assurer le maintien de la fonctionnalité des écosystèmes
 - ⇒ Donc les **services rendus par ces écosystèmes**
- > **Valoriser** le territoire
- > Vous fournir des **outils et des moyens** pour préserver votre territoire

> Le site des Etangs du canal d'Ille-et-Rance

Nom officiel du site Natura 2000	« Etangs du canal d'Ille-et-Rance »
Identifiant au titre de la Directive Habitat, Faune, Flore	FR5300050
Date de désignation en ZSC	04 mai 2007
Validation du nouveau périmètre par le copil	12 juin 2018
<ul style="list-style-type: none">• Consultation des communes• Validation de la Préfète de Région	<ul style="list-style-type: none">• Printemps 2019• 31 juillet 2019
Transmission à la commission européenne	Décembre 2019 → statut pSIC possibilité de proposer dès à présent des contrats Natura 2000
Nouvelle superficie du site	2 704 ha

Objectifs de la réunion

- Le site Natura 2000 « Etangs du Canal d'Ille-et-Rance » est en cours d'animation avec un portage du Conseil Départemental d'Ille-et-Vilaine mais suite aux dernières élections départementales, M. Marc HERVE n'est plus conseiller départemental délégué aux espaces naturels et n'assure donc plus le rôle de président du comité de pilotage.

→ élections d'un président de COPIL et d'une structure porteuse de l'animation du DOCOB pour trois années supplémentaires (mars 2022 – mars 2025)



Élections

Comité de pilotage du site "Etangs du Canal d'Ille-et-Rance" (ZSC_FR 5300050)

Élection du Président et de la structure porteuse chargée de la maîtrise d'ouvrage de l'animation pour la période 2022 – 2025

Membres pouvant participer au vote :

- Conseil régional de Bretagne, Conseil départemental d'Ille-et-Vilaine,
- Communes de Dingé, Feins, Guipel, Hédé-Bazouges, Marcillé-Raoul, Montreuil-sur-Ille, Québriac, Saint-Symphorien, Tinténiac et Vignoc
- Communautés de communes des « Couesnon - Marches de Bretagne », « Pays de la Bretagne romantique » et « Val d'Ille-Aubigné »,
- Syndicat Mixte Couesnon aval, Syndicat Mixte du Bassin du Linon et EPTB Vilaine (intégrant le SMIIF)
- Pays de Fougères, Pays de Rennes et Pays de Saint-Malo.



Divers

■ Rubrique Natura 2000 sur le site internet des services de l'État en Ile-et-Vilaine

- Qu'est-ce que Natura 2000 ?
- Natura 2000 en Ile-et-Vilaine (carte, enjeux habitats/espèces, etc.)
- L'Evaluation des Incidences N2000 (liste des activités soumises à EIN, formulaires simplifiés)

→ <https://www.ille-et-vilaine.gouv.fr/Politiques-publiques/Environnement-Risques-naturels-et-technologiques/Biodiversite-chasse-peche-faune-et-flore/Natura-2000>



A screenshot of the website 'Les services de l'État en Ile-et-Vilaine'. The header features the French flag and the text 'PRÉFET D'ILLE-ET-VILAINE' with the motto 'Liberté Égalité Fraternité'. Below the header is a navigation menu with links for 'Services de l'Etat', 'Politiques publiques', 'Actualités', 'Publications', and 'Démarches administratives'. The main content area shows a breadcrumb trail: 'Accueil > Politiques publiques > Environnement, Risques naturels et technologiques > Biodiversité, chasse, pêche, faune et flore > Natura 2000'. A sidebar on the left lists categories: 'Biodiversité, chasse, pêche, faune et flore', 'Chasse et faune sauvage', 'Pêche en eaux douces', 'Natura 2000' (highlighted), 'Espèces protégées', 'Brûlage', and 'Cueillette de plantes sauvages'. The main content area displays the title 'Natura 2000' and the date 'Mise à jour le 16/05/2021'. Below this is a photograph of a natural landscape with a pond, reeds, and trees.

La Direction Départementale des Territoires et de la Mer

Merci pour votre attention !

Vos référents Natura 2000 :

● Armelle Andrieu
armelle.andrieu@ille-et-vilaine.fr
02 99 02 20 73

● Laëtitia Guéré
ddtm-natura2000@ille-et-vilaine.gouv.fr
02 90 02 31 74



POUR NOUS CONTACTER



**La Direction Départementale des Territoires et de la Mer
Le Morgat
12 rue Maurice Fabre
CS 23167
35031 RENNES CEDEX**



02 90 02 31 74



ddtm@ille-et-vilaine.gouv.fr